



**Osakidetza**

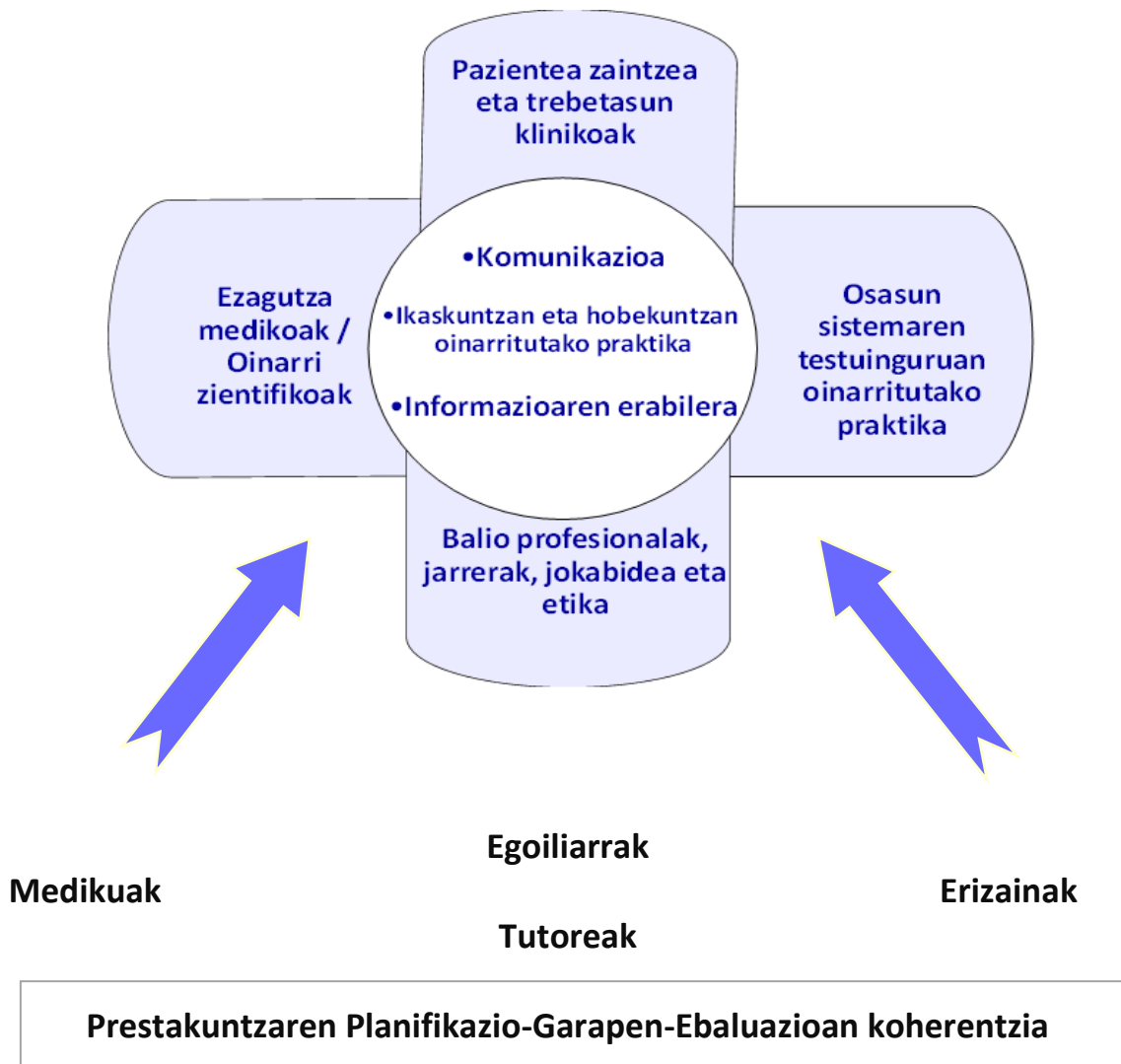
EZKERRALDEA - ENKARTERRI - CRUCES  
ERAKUNDE SANITARIO INTEGRATUA  
ORGANIZACIÓN SANITARIA INTEGRADA  
EZKERRALDEA - ENKARTERRI - CRUCES

Prestakuntza Espezializatuko Programa  
Gurutzetako Unibertsitate Ospitalea  
Barakaldo, Bizkaia – Euskadi (Espainia)

**Barne Medikuntza**

## Gaitasunetan oinarritutako Prestakuntza Espezializatua Gurutzetako Unibertsitate Ospitalea

**Irakaskuntza-ikuspegia:  
Zazpi gaitasun-eremutan oinarritutako lanbide-profila**



**Konpromisoa: Erantzukizun sozialean oinarritutako  
irakaskuntza-akreditazioa**



**Osakidetza**

EZKERRALDEA - ENKARTERRI - CRUCES  
ERAKUNDE SANITARIO INTEGRATUA  
ORGANIZACIÓN SANITARIA INTEGRADA  
EZKERRALDEA - ENKARTERRI - CRUCES



## BARNE-MEDIKUNTZA

Barne Medikuntza **espezialitate mediko nuklearra** da, eta ospitalean egiten da nagusiki. **Helduen gaixotasunen prebentzioan, diagnostikoan, indikazio terapeutikoan eta segimenduan** jarduten du ikuspegi medikotik, errehabilitazioa eta gaixotasuna arintzea ere barne hartuz.

Barne-medikuntzako medikua da **pazientearen erreferentzia medikoa, gidaria eta defendatzailea** gaur egungo ospitaleko sistema sanitarioan zehar egin behar duen ibilbide konplexuan. Barne-medikuntzako medikuek **balioaniztasuna** eskaintzen dute akutuen ospitalizazioan eta larrialdietan; ospitaleko **bizkar-hezurra** dira; **kontsultore**-lanak egiten dituzte lehen mailako arretan; eta **berrikuntza** ekartzen dute ospitalizazio konbentzionalaren arlo alternatiboetara eta esparru soziosanitariora.

Barne-medikuntzako medikuek ingurunean gertatzen diren aldaketetara **egokitzeko gaitasun** handia dute, paper garrantzitsua jokatzen dute –bartzertzailea izan gabe– osasun-arloko beste profesional batzuen prestakuntzan eta **ikerketa klinikoa** egiteko prestatuta daude.

Jarraian zehaztuko dira:

- Nor gara
- Non gaude
- Prestakuntza-eskaintza
- Prestakuntza-ibilbidea (errotazioak)
- Ikerkuntza
- Prestakuntzaren ebaluazioa



**Osakidetza**

EZKERRALDEA - ENKARTERRI - CRUCES  
ERAKUNDE SANITARIO INTEGRATUA  
ORGANIZACIÓN SANITARIA INTEGRADA  
EZKERRALDEA - ENKARTERRI - CRUCES

**Gurutzetako Unibertsitate Ospitalea**  
**Prestakuntza Espezializatuko Programa**  
**Bizkaia – Euskadi (Espainia)**



## Nor gara



**Zerbitziburua:**

**Gabriel Inclan Iribar dk.**



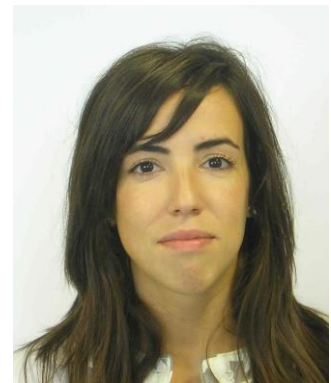
**Tutorea:**

**Irama Villar Gómez dk.**



**Tutorea:**

**Agustin Martínez Berriochoa dk.**



**Tutorea:**

**Maria José Manovel Nogueiras dk.**

Barne Medikuntzako Zerbitzua 1972an sortu zen eta espezialitatearen programa guztiaren prestakuntza eskaintzen du, Barne Medikuntzako Nazio Batzordeak diseinatutakoaren arabera. 1972. urtetik, espezialistak prestatzeko akreditazioa du eta urtean 2 prestakuntza-plaza hartzeko ahalmena.

42 urte hauetan, Ciriaco Aguirre Errasti profesorea izan zen zerbitzibururu 2007ra arte, eta ordutik María Victoria Egurbide Arberas doktoreak du ardura hori.



**Osakidetza**

EZKERRALDEA - ENKARTERRI - CRUCES  
ERAKUNDE SANITARIO INTEGRATUA  
ORGANIZACIÓN SANITARIA INTEGRADA  
EZKERRALDEA - ENKARTERRI - CRUCES

**Gurutzetako Unibertsitate Ospitalea**  
**Prestakuntza Espezializatuko Programa**  
**Bizkaia – Euskadi (Espainia)**



Zerbitzuaren garapenean jazotako gertaerarik aipagarrienak hauek dira:

Barne Medikuntzako Zerbitzua sortzea 1972an.

Ospitalearen hastapenetan Medikuntzako Departamentua sortu zen Mariano Álvarez Coca dk. zuzendari zuela. Ciriaco Aguirre profesoreak BMZ sortzea garrantzi handiko urratsa izan zen: medikuntza modernoa ekarri zuen metodo zientifikoarekin, eta horrekin batera irakaskuntza eta ikerketa.

Hasiera-hasieratik, erreferentzia izan nahi izan du pazientearen arreta integralean, prozesu ohikoenen diagnostikoan eta prebalentzia txikiko patologietan, eta espezialitatearen bilakaeraren ondorioz gertatzen diren aldaketetara egokitzen jakin du. Horrela, lan handia egin du prozesu onkohematologikoen eta gaixotasun infekziosoen diagnostikoan eta tratamenduan, orain horiek beste arlo batzuetan artatzen badira ere.

Gaixotasun Autoimmune Sistemikoak izan dira BMZaren jardueraren zati garrantzitsu bat zerbitzua eratu zenetik, eta Gaixotasun Autoimmuneen Unitatea sortu zen Barne Medikuntzako Zerbitzuaren atal espezifiko gisa 2010ean. Espainiako Barne Medikuntzako Sozietateak (Sociedad Española de Medicina Interna, SEMI) maila goreneko akreditazioa, IIIB (Gaikuntza Aurreratuko Unitatea), eman dio BioCruces Ikerketa Institutuan integratutako Gurutzetako Unibertsitate Ospitaleko Barne Medikuntzako Zerbitzuko Gaixotasun Autoimmuneen Zerbitzuari. Ezaugarri horiek dituen unitate espezifiko bakarra da Osakidetzaren barruan, eta lau medikuk eta erizain batek dihardute bertan dedikazio osoz. Barne Medikuntzako zerbitzuko espezialistez gain, Nefrologia, Obstetria, Oftalmologia, Dermatologia eta Psikiatria zerbitzuetako espezialistek ere parte hartzen dute unitatean.

#### **Azken urte hauetan, jarduera-lerro espezifikoak gehitu dira BMZn:**

- Anbulatorio diagnostiko “azkarra”. Kanpo-konsultan anbulatorioki egiten diren diagnostiko-prozesuak funtsezkoak dira gaur egun BMZren jardueran, eta ospitalizatutako pazienteekin egiten den jarduera diagnostiko tradizionala gainditzera iritsi dira.
- Arrisku Baskularreko laneko lerroa, kanpo-konsulta monografikoarekin eta erlazionatutako teknikekin (presio arterialaren monitorizazio anbulatorioa –PAMA–, orkatila-beso indizea –OBI).
- Konsulta Medikuntza eta Zerbitzu Kirurgikoei atxikitako Medikuntza garatzea, espezialitate anitzeko unitateak eta espezialitateen arteko elkarlana bultzatuz.



**Osakidetza**

EZKERRALDEA - ENKARTERRI - CRUCES  
ERAKUNDE SANITARIO INTEGRATUA  
ORGANIZACIÓN SANITARIA INTEGRADA  
EZKERRALDEA - ENKARTERRI - CRUCES

**Gurutzetako Unibertsitate Ospitalea**  
**Prestakuntza Espezializatuko Programa**  
**Bizkaia – Euskadi (Espainia)**



- Gaixotasun Minoritarioak, kontsulta monografikoarekin eta diziplina anitzen arteko elkarlanarekin.
- Paziente kroniko pluripatologikoaren lerro estrategikoa, 2011tik aurrera.
- Lehen mailako arretan kontsulta ez-presentziala garatzea, interkontsulta telematikoak egiteko aukerarekin.
- Birika-hipertentsioa. Kontsulta monografikoa eta diziplina anitzeko elkarlana Kardiologia eta Pneumologia zerbitzuekin.

Hauek dira langileak:

- ❖ Zerbitzuburua: María Victoria Egurbide Arberas dk.
- ❖ Atalburuak (3): Klinikako atalburua, Alfonso Álvarez Blanco dk., Gaixotasun Autoimmuneetako atalburua, Guillermo Ruiz Irastorza dk. eta Ospitalizazioko atalburua, Gabriel Inclán Iribar dk.
- ❖ 15 mediku adjuntu
- ❖ Erizaintzako gainbegiralea: Carmen Alonso Nogales

### **Zerbitzuak atal edo unitate asistentzial hauek ditu:**

**Barne Medikuntzako zerbitzuak:**

#### **Jarduera**

Gurutzetako Ospitaleko Barne Medikuntzako Zerbitzuaren jarduerak hiru esparruak hartzen ditu: asistentzia, irakaskuntza eta ikerketa.

**Asistentzia**

6 arlotan egituratuta dago:

1. Diagnostikoaren arloa
2. Gaixotasun Autoimmune Sistemikoen arloa
3. Kontsultoretza eta Zerbitzu Kirurgikoei atxikitako Medikuntzaren arloa
4. Paziente kroniko konplexu, pluripatologiko eta ahulak artatzeko arloa
5. Arrisku Baskularraren arloa
6. Prebalentzia Txikiko Gaixotasunen eta Gaixotasun Arraroen (Minoritarioen) arloa.

**Eskaintza asistentziala**



**Osakidetza**

EZKERRALDEA - ENKARTERRI - CRUCES  
ERAKUNDE SANITARIO INTEGRATUA  
ORGANIZACIÓN SANITARIA INTEGRADA  
EZKERRALDEA - ENKARTERRI - CRUCES



3 mailatan egituratuta dago eskaintza:

**1. OSPITALIZAZIOA ([2B solairua](#))**

1. Diagnostiko eta tratamendurako ospitalizazioko solairu konbentzionala: 40 ohe
2. Paziente pluripatologiko / ahulak
3. Gaixotasun Autoimmune Sistemikoak
4. Kontsultoretza:
  1. Kirurgia Baskularreko eta Angiologiako zerbitzuan
  2. Kirurgia Orokor eta Digestibokoaren Zerbitzuan (Unitate Generalista eta ondesteko inflamazioena)
  3. Traumatologia: Adin handiko pazienteen aldakako unitatea
  4. Obstetrizia zerbitzua (Pre-eklanpsiak)
  5. Gainerako ospitale-zerbitzuak

**2. ARRETA ANBULATORIOA ([Ospitalizazioko eraikineko 11. solairua](#))**

1. Diagnostiko azkarreko kontsulta
2. Asistentziari jarraipena emateko kanpo-kontsulta orokorra
3. Arrisku Baskularreko kontsulta
4. Gaixotasun Autoimmune Sistemikoen kontsulta
  1. Kontsulta monografikoak: Lupusa, Sindrome antifosfolipidoa, Esklerodermia, Baskulitis sistemikoak eta bestelako gaixotasun autoimmune sistemikoak.
  2. Haurduntza eta Gaixotasun Autoimmuneen kontsulta
  3. Ubeitis eta Gaixotasun Autoimmuneen kontsulta
  4. Nefropatia lupikoen kontsulta
5. "Gaixotasun minoritarioen" kontsulta
6. Birika-hipertentsioko kontsulta
7. Paziente pluripatologikoen kontsulta

**3. TEKNIKA DIAGNOSTIKOAK**

1. Elkarrizketa klinikoa: anamnesia eta esplorazio sistemikoa
2. PAMA ([2B](#))
3. Presio arteriala norberak neurtzea ([Kanpo-kontsultak](#))
4. Orkatila-beso indizea (Kanpo-kontsultak)
5. Kapilaroskopia ([Kanpo-kontsultak](#))



## Osakidetza

EZKERRALDEA - ENKARTERRI - CRUCES  
ERAKUNDE SANITARIO INTEGRATUA  
ORGANIZACIÓN SANITARIA INTEGRADA  
EZKERRALDEA - ENKARTERRI - CRUCES



6. [Ekografia klinikoa](#)
7. Gerri-zitada
8. Artrozentesia
9. Torakozentesia
10. Parazentesia
11. Gandor iliakoko biopsia
12. Beste batzuk

### LARRIALDIEN ESTALDURA

1. Gaixo ospitalizatuena

### EGUNEKO OSPITALEA ([Beheko solairua](#), [E pabiloia](#))

1. Benabarneko tratamenduak
2. Benabarneko ferroterapia
3. Immunoglobulina bidezko ordezeko tratamendua
4. Farmako immunosupresore eta/edo biologikoen bidezko tratamendua
5. Tratamendu kimioterapikoak
6. Tratamenduen kontroleko kontsulta
7. Beste batzuk

### Prestakuntza-eskaintza

#### **1. GRADUATU AURREKO PRESTAKUNTZA**

1. Unibertsitate-mailako irakaskuntza Medikuntza Departamentuan: Patologia eta Klinika Medikoa (4., 5. eta 6. maila)

#### **EHUko Medikuntza Fakultateko irakasleak:**

1. ALFONSO ALVAREZ BLANCO. Irakasle titularra
2. GUILLERMO RUIZ IRASTORZA. Irakasle titularra
3. AGUSTÍN MARTÍNEZ BERRIOTXOA. Irakasle elkartua
4. ARACELI CÁNOVAS FERNANDEZ. Irakasle elkartua
5. GABRIEL INCLAN IRIBAR. Irakasle elkartua



**Osakidetza**

EZKERRALDEA - ENKARTERRI - CRUCES  
ERAKUNDE SANITARIO INTEGRATUA  
ORGANIZACIÓN SANITARIA INTEGRADA  
EZKERRALDEA - ENKARTERRI - CRUCES

**Gurutzetako Unibertsitate Ospitalea**  
**Prestakuntza Espezializatuko Programa**  
**Bizkaia – Euskadi (Espainia)**



Bosgarren eta seigarren mailako medikuntzako ikasleek Praktika Mediko Integratuan egiten dituzte praktikak, solairuko edo kanpo-kontsultetako ohiko lanetan parte hartuz (historia klinikoa, bilakaera klinikoa, esplorazio fisikoa, proba diagnostikoen interpretazioa, proba osagarriak eskatzea,...) Kasu klinikoak eta errebisio bibliografikoak aztertzeko bilera klinikoetan parte hartzen dute entzule gisa (bilera kliniko bat behintzat eman behar dute, bakarka edo beste ikasle batzuekin batera, solairuan diagnostikatutako gaixotasunetan oinarrituta). Praktiketako egonaldia 2 astekoa da (5. mailan) eta 8 astekoa (6. mailan).

**Seigarren mailako irakasle koordinatzailea: Ruiz-Irastorza irakaslea**

**Bosgarren mailako irakasle koordinatzailea: Álvarez Blanco irakaslea**

## **2. GRADUONDOKO PRESTAKUNTZA**

1. Barne Medikuntzako espezialitateko egoiliarak
2. Beste espezialitate mediko batzuetako egoiliarak
3. Farmaziako egoiliarak
4. “Kanpoko” errotazioko egoiliarak, Gaixotasun Autoimmune Sistemikoen Unitatekoak eta Euskal Herriko, Espainiako eta beste herrialde batzuetako beste ospitale batzuetako beste atal batzuetakoak.

## **ETENGABEKO PRESTAKUNTZA**

1. BM Zerbitzuko bilera klinikoen programa, egunero astelehenetik ostiralera
2. “Gaixotasun Autoimmune Sistemikoei” buruzko tailerrak, Araba eta Bizkaiko Barne Medikuntzako Zerbitzuekin
3. “Gaixotasun Autoimmune Sistemikoei” buruzko mintegiak zentro nazionaletako BMko mediku espezialistentzat, sei hilabetetik behin
4. Barne Medikuntzako ospitale arteko bilera klinikoak Osakidetzako Barne Medikuntzako gainerako zerbitzuekin, hilean behin
5. Diziplina arteko bilerak Lehen mailako arretakoekin

## **Ikerketako eskaintza**

Barne Medikuntzako Zerbitzuak Ikerketako programa bat du, laneko lerro hauekin:

1. Gaixotasun Autoimmune Sistemikoen erregistroak (Espainiako Barne Medikuntzako Sozietatearekin –SEMI– elkarlanean)





## Osakidetza

EZKERRALDEA - ENKARTERRI - CRUCES  
ERAKUNDE SANITARIO INTEGRATUA  
ORGANIZACIÓN SANITARIA INTEGRADA  
EZKERRALDEA - ENKARTERRI - CRUCES



2. Sindrome antifosfolipidoko markatzaile genetikoen azterketa (EHUko Zientzia Fakultateko Genetikako Departamentuarekin elkarlanean)
3. Lupus eritematoso sistemikoa Ikertzeko Taldean –SLICC– parte hartzea
4. Esklerodermiarekiko suszeptibilitateari lotutako faktore genetikoen azterketa, genoma sistematikoki miatuz (zentro anitzeko azterketa nazionala)
5. Biriketako hipertentsio arterialaren prebalentzia arrisku-taldeetan
6. Arrisku Baskularrari buruzko ikerketa-proiektuak SEMIrekin elkarlanean
7. Gaixotasun Minoritarioei buruzko ikerketa-proiektuak (Fabry gaixotasuna, immunoeskasiak,...)
8. Biriketako hipertentsio arterialaren erregistro nazionala
9. Beste batzuk

### **BATZORDEAK**

#### **Osasun Saila**

1. ZIRKULAZIO APARATUKO GAIXOTASUNEI BURUZKO AHOLKU KONTSEILUA
2. GAIXOTASUN ARRAROEI BURUZKO AHOLKU BATZORDEA
3. OSPITALEEN EREMUAN ERABILTZEKO SENDAGAI BERRIEN EBALUAZIO BATZORDEA CEVIME

#### **Osakidetza**

4. BIRIKETAKO HIPERTENTSIO ARTERIALAREN GAIXOTASUNARI BURUZKO AHOLKU-BATZORDEA
5. FARMAZIAKO BATZORDE KORPORATIBOA

#### **Gurutzetako Ospitalea**

6. LIBURUTEGIKO BATZORDEA
7. HILKORTASUNEN BATZORDEA
8. FARMAZIA-BATZORDEA
9. SAIO OROKORREN BATZORDEA
10. IKERKETA-PLAN ESTRATEGIKOA
11. IRAKASKUNTZA-BATZORDEA

Urteko jarduera hemen dago eskuragarri: [Ospitalea > Urteko Memoria Osorik "Arlo Klinikoak"](#)



## Osakidetza

EZKERRALDEA - ENKARTERRI - CRUCES  
ERAKUNDE SANITARIO INTEGRATUA  
ORGANIZACIÓN SANITARIA INTEGRADA  
EZKERRALDEA - ENKARTERRI - CRUCES

Gurutzetako Unibertsitate Ospitalea  
Prestakuntza Espezializatuko Programa  
Bizkaia – Euskadi (Espainia)



## Non gaude

### SOLAIRUKO IDAZKARIAK (2B)

ANA ALONSO DIGÓN

[Secretaria.MedInternaCruces@osakidetza.net](mailto:Secretaria.MedInternaCruces@osakidetza.net)

MARGOT LÓPEZ GRANDA

[Secretaria.MedInternaCruces@osakidetza.net](mailto:Secretaria.MedInternaCruces@osakidetza.net)

### Kontaktua

#### Solairuan

Erizaintza-kontrola 946 006 185

Idazkaritza 946 006 348

Faxa 946 006 617

[Secretaria.MedInternaCruces@osakidetza.net](mailto:Secretaria.MedInternaCruces@osakidetza.net)

#### Kanpo-kontsultak

Idazkaritza 946 006 303

Erizaintza 946 006 000 (Luzapena: 5270)

Gurutzetako Unibertsitate Ospitalea:

Gurutzetako plaza z.g. Barakaldo 48903.

Barakaldo, Bizkaia

[Ospitalea Google Maps aplikazioan ikusi](#)





**Osakidetza**

EZKERRALDEA - ENKARTERRI - CRUCES  
ERAKUNDE SANITARIO INTEGRATUA  
ORGANIZACIÓN SANITARIA INTEGRADA  
EZKERRALDEA - ENKARTERRI - CRUCES

**Gurutzetako Unibertsitate Ospitalea**  
**Prestakuntza Espezializatuko Programa**  
**Bizkaia – Euskadi (Espainia)**



## Prestakuntza-eskaintza

Gure antolakuntza eta asistentzia-jarduera zabalari esker, espezialitateko alderdi nagusi guztietan espezialisten prestakuntza eskaini eta bermatu dezakegu.

- ❖ Ospitalizazioa
- ❖ Gaixotasun autoimmuneak
- ❖ Bereizmen handiko kanpo-kontsultak
- ❖ Arrisku baskularra
- ❖ Kontsulta arteko medikuntza
- ❖ Paziente pluripatologikoa
- ❖ Zerbitzu kirurgikoei atxikitako medikuntza
- ❖ Gaixotasun Minoritarioak

### Horiez gain, dedikazio berezia daukagu patologia zein prozedura konplexu hauetan:

- ◆ Gaixotasun Autoimmune Sistemikoak (GAS): Kanpo-kontsultetan zentratzen du nagusiki jarduera, GAS duten pazienteen segimendua egiteko aldizkako epe luzeko kontsultak eta GAS dutenen haurduntzari dedikatutako kontsultak eta begiko gaixotasun inflamatorioa (ubeitisa) artatzekoak.
- ◆ Arrisku baskularra (AB): Arrisku Baskularreko kontsulta espezifikoa 2005etik ari da lanean, eta Barne Medikuntzako Zerbitzuko adjuntu bat Kirurgia Baskularreko Zerbitzura esleituta dago 2009tik. Arrisku Baskularreko kontsulta, adjuntu arduradunek eta BAMEek eramaten dute, elkarrekin, eta jarduera hori partekatzen dute solairuko asistentziarekin eta kanpo-kontsultetako errotazioarekin.
- ◆ Pre-eklanpsia
- ◆ Adin handiko pazienteen aldakako hausturaren unitatea
- ◆ Biriketako hipertentsio arteriala

Prestakuntzako egonaldiak eskaintzen dizkiegu beste zentro batzuetako profesionali:

- Gaixotasun Autoimmuneen Unitatea
- Arrisku Baskularreko kontsultak
- Arlo kirurgikoekin partekatutako asistentzia: orain dela urte batzuetatik hona, Barne Medikuntzako zerbitzuak Kirurgia Orokorreko, Kirurgia baskularreko eta Traumatologiako ospitalizazio-arloan ere badihardu, paziente kirurgikoei asistentzia medikoa ematen.



**Osakidetza**

EZKERRALDEA - ENKARTERRI - CRUCES  
ERAKUNDE SANITARIO INTEGRATUA  
ORGANIZACIÓN SANITARIA INTEGRADA  
EZKERRALDEA - ENKARTERRI - CRUCES

**Gurutzetako Unibertsitate Ospitalea**  
**Prestakuntza Espezializatuko Programa**  
**Bizkaia – Euskadi (Espainia)**



- Ospitalizazioa
- Bereizmen handiko kanpo-kontsultak
- Gaixotasun Minoritarioen kontsulta

Informazio gehiagorako, gure “zerbitzu-zorroa” hemen ikus daiteke: [Ospitalea: “zerbitzuen katalogoa”](#)

Irakaskuntza Batzordeak [ikastaroak \(ikusi irakaskuntza jarduerak\)](#) antolatzen ditu espezialitate guztien oinarriko prestakuntza osatzeko. Ikastaro gehienak nahitaezkoak dira azken titulazioa lortzeko.

Ospitaleak [Saio Orokorrak \(ikusi irakaskuntza-jarduerak\)](#) burutzen ditu hilero asteazken batean edo bitan, 8:30ean areto nagusian. Saio horiek funtsezkoak dira prestakuntza integrala lortzeko, espezialitatea edozein izanda ere, alde batetik, interes bereziko kasu klinikoei buruz ikasten delako, beste batetik, Ospitalearen, zerbitzuen edo unitateen funtzionamendua ezagutzeko balio dutelako – bai eta beren arteko erlazioa zein den ere– eta bukatzeko, hainbat batzorderen jarduera garrantzitsuaren berri ematen dutelako.



**Osakidetza**

EZKERRALDEA - ENKARTERRI - CRUCES  
ERAKUNDE SANITARIO INTEGRATUA  
ORGANIZACIÓN SANITARIA INTEGRADA  
EZKERRALDEA - ENKARTERRI - CRUCES

**Gurutzetako Unibertsitate Ospitalea**  
**Prestakuntza Espezializatuko Programa**  
**Bizkaia – Euskadi (Espainia)**



## **Prestakuntza-ibilbidea (errotazioak)**

Gurutzetako Unibertsitate Ospitaleko Barne Medikuntzako egoiliarren prestakuntza-aldiko errotazioen egutegian sartzen dira Barne Medikuntzako Zerbitzuko arlo desberdinetako errotazioak hiru urte eta erdian zehar (42 hilabeteen) eta beste Zerbitzu eta Unitate batzuetako errotazioak 18 hilabeteen zehar, eta aldaketa txiki batzuk izan daitezke, hautazko errotaziorik egiten den ala ez kontuan izanda. Honela banatzen dira errotazioak egoitza-aldiak irauten duen bost urteetan:



**Osakidetza**

EZKERRALDEA - ENKARTERRI - CRUCES  
ERAKUNDE SANITARIO INTEGRATUA  
ORGANIZACIÓN SANITARIA INTEGRADA  
EZKERRALDEA - ENKARTERRI - CRUCES



| Egoitza-urtea | Beste Zerbitzu eta Unitate batzuetako errotazioa | Barne Medikuntzako errotazioa       | Iraupena     |
|---------------|--|-------------------------------------|--------------|
| 1E            |  | Ospitalizazioko solairua            | 6 hilabete   |
|               | Larrialdi medikoak                               |                                     | 2 hilabete   |
|               | Kardiologia                                      |                                     | 2 hilabete   |
|               | Digestiboa                                       |                                     | 2 hilabete   |
| 2E            | Neurologia                                       |                                     | 2 hilabete   |
|               | Endokrinologia                                   |                                     | 2 hilabete   |
|               | Pneumologia                                      |                                     | 2 hilabete   |
|               |  | Eskualdeko Ospitalea                | 2 hilabete   |
|               | ZIU  |                                     | 2 hilabete   |
| 3E            |  | Sistemikoak                         | 2 hilabete   |
|               |  | Ospitalizazioko solairua            | 2 hilabete   |
|               |  | Arrisku baskularra                  | 2 hilabete   |
|               |  | Gaixotasun Infekziosoetako Unitatea | 6 hilabete   |
| 4E            |  | Ospitalizazioko solairua            | 3 hilabete   |
|               |  | Kanpo-kontsultak                    | 3 hilabete   |
|               |  | Kanpoko errotazioa                  | 3-4 hilabete |
| 5E            |  | Ospitalizazioko solairua            | 12 hilabete  |

Egoiliarak kanpo-prestakuntzakoaldiak hemengo edo atzerriko zentroetan egin ditzake. Prestakuntza Batzordeak eta gure zerbitzuak zentro hauetako informazioa ematen du:

- Lupus Research Unit, St. Thomas' Hospital, Londres
- Stockholm-eko Karolinska Ospitalea
- La Princesa Unibertsitate Ospitalea (Madril)
- Ramon y Cajal Ospitalea (Madril)
- Hospital del Mar (Bartzelona)
- Val d'Hebron Ospitalea (Bartzelona)



**Osakidetza**

EZKERRALDEA - ENKARTERRI - CRUCES  
ERAKUNDE SANITARIO INTEGRATUA  
ORGANIZACIÓN SANITARIA INTEGRADA  
EZKERRALDEA - ENKARTERRI - CRUCES

**Gurutzetako Unibertsitate Ospitalea**  
**Prestakuntza Espezializatuko Programa**  
**Bizkaia – Euskadi (Espainia)**



- Hospital Clinic, Bartzelona
- Donostia Ospitalea. Ebidentzian oinarritutako Medikuntzako unitatea
- Virgen de la Macarena Ospitalea ( Sevilla)
- Granadako Ospitale Klinikoa
- Mendaroko Eskualdeko Ospitalea (Gipuzkoa)

**Espezialitateko prestakuntza-ikastaro espezifikoak hauek dira:**

Espainiako Barne Medikuntzako Sozietateak (SEMI) antolatutako eta interesgarritzat jotzen diren ikastaroetara joango da egoiliarra, batez ere gaixotasun autoimmunei, arrisku baskularrari eta bihotzeko gutxiegitasunari buruz antolatzen diren ikastaroetara. Gainera, zerbitzuan bertan ere ahalegina egiten da egoiliarrei Epidemiologia eta Estatistika Medikoari buruzko oinarrizko prestakuntza emateko. Era berean, gure iritziz komeni da egoiliarrek prestakuntza-ikastaroak egitea bere interes eta gaitasunen arabera.



**Osakidetza**

EZKERRALDEA - ENKARTERRI - CRUCES  
ERAKUNDE SANITARIO INTEGRATUA  
ORGANIZACIÓN SANITARIA INTEGRADA  
EZKERRALDEA - ENKARTERRI - CRUCES

**Gurutzetako Unibertsitate Ospitalea**  
**Prestakuntza Espezializatuko Programa**  
**Bizkaia – Euskadi (Espainia)**



## Ikerkuntza

[BioCruces Ikerkuntza Institutuaren](#) inguruko sostengua du Ospitaleak ikerketarako.

Haiek dira zerbitzuak zuzentzen dituen edo sarean lankidetzan diharduen ikerketa-lerroak:

Ikerketa klinikoa da gure jardueraren alderdi nagusietakoa, ezinbesteko tresna baitzaigu eguneroko praktikan sortzen diren galderei erantzun ahal izateko. Gaixotasun Autoimmuneen Unitateko lantalde osoak parte hartzen du ikerketa-lanean, eta haiekin batera jarduten dute Barne Medikuntzako Zerbitzuko beste espezialista eta egoiliar batzuek eta beste ospitale batzuetako errotaziokoek. BioCruces Institutuko Gaixotasun Autoimmuneak Ikertzeko Taldea gara. Ruiz Irastorza doktorea, gainera, Gaixotasun Inflamatorio, Kroniko eta Infekziosoen ikerketa-arloko koordinatzailea da eta BioCruces Institutuko Ikerketa Batzordeko kidea.

Esperientzia kliniko handia dugu lupus eritematoso sistemikoa (LES), sindrome antifosfolipidoa (SAF), esklerosi sistemikoa, Sjögren-en sindromea eta bestelako gaixotasun autoimmune batzuk dituzten pazienteekin. Erreferentziako Unitatea gara Euskal Autonomia Erkidegoan eta irakaskuntza-lan handia egiten dugu gainera gure esparruan Espainiako hainbat ospitaletako egoiliarrei prestakuntza espezifiko ematen. Hasiera-hasieratik gaude Espainiako Barne Medikuntzako Sozietateko (SEMI) Gaixotasun Autoimmune Sistemikoen Taldean (GEAS) erabat inplikaturako prestakuntza-programak antolatzen eta zentro anitzeko ikerketa-proiektuak garatzen, horietako batzuen lidergoa hartuta gainera.

Hirugarren mailako Unibertsitate Ospitale batean integratutako Unitatea, konplexutasun handiko medikuntzari arreta berezia ematen diona, garez, ikerketa erabat lotuta dago gure jarduera klinikoarekin. Izatez, eguneroko praktikan sortzen zaizkigun galderei erantzun ahal izateko tresna bat da guretzat, emaitzak gure pazienteei berehala eta espezifikoki aplikatzeko aukera ematen diguna.

Ikerketaren sailean, talde finkatua gara LES eta SAF eremuan. Gure ikerketa alderdi klinikoetan zentratzen da funtsean eta behaketa bidez lortutako datuen bilketa du oinarri. Gaixotasun horiek nahiko arraroak eta heterogeneoak direnez, aurrera begirako kohorte-azterketak ohiko ikerketa-tresna dira eremu honetan, eta paziente horiekin egiten den praktika klinikoaren zati handi bat behaketa bidezko azterlanetan oinarrituta dago.

Guk egindako ekarpenen artean bereziki aipatu nahi ditugu LES duten pazienteen pronostikorako faktore txar gisa SAF identifikatu duten azterlanak; antipaludikoek epe luzera lupusa dutenei egiten





**Osakidetza**

EZKERRALDEA - ENKARTERRI - CRUCES  
ERAKUNDE SANITARIO INTEGRATUA  
ORGANIZACIÓN SANITARIA INTEGRADA  
EZKERRALDEA - ENKARTERRI - CRUCES



dieten onura, biziraupena luzatzea barne; SAFeko antikoagulazio-maila ideala definitu dutenak; edo D bitaminak lupusean duen papera argitzen lagundu dutenak.

Orain martxan ditugun lerro aktiboak batez ere zentratzen dira arrisku baskularra eta arteriopatia subklinikoa eta LES eta SAF analizatzean eta, halaber, antigorputz antifosfolipidoak dituzten pazienteen tronbosia erabakitzen duten determinatzaileetan edo kortikoideek lupusaren pronostikoan duten eraginean.

Joan deneko 10 urte baino gehiagoan lankidetzaren egonkorra dugu Londreseko St. Thomas' Hospital ospitaleko Lupus Research Unit unitateko zuzendari den Munther Khamashta doktorearen taldearekin. SLICC (Systemic Lupus International Collaborating Clinics) taldean eskubide osoz dagoen Espainiako talde bakarra gara. Sareko nazioarteko ikerketa-talde horrek elkartzen ditu lupusaren eremuan ikerketan ari diren nazioarteko ikertzaile nagusietako asko. Gaixotasun Autoimmune Sistemikoen Taldean (GEAS) lupus, esklerodermia, baskulitis eta terapia biologikoak (BIOGEAS) ikertzen ari diren taldeetan parte hartzen dugu, eta Lupus Eritematoso Sistemikoaren Espainiako Erregistroa (RELES) –nazio-mailako lehenengo hastapeneko kohortea, eta prospekziozko segimenduan dagoeneko 150 pazientetik gora dituen– koordinatzen dugu. Era berean, EHUko Genetika, Antropologia Fisikoa eta Animalien Fisiologia Saileko Ana Zubiaga irakasleak zuzendutako taldeko proiektuetan ere parte hartzen dugu. Eta oraintsu lankide gisa sartu gara Granadako Instituto de Parasitología y Biomedicina López-Neyra institutuko Javier Martín doktoreak gidatutako esklerosi sistemiko eta baskulitis eremuko zentro anitzeko azterketa genetikoetan.

|   | <b>KANPO-KOLABORAZIOAK</b>      |
|---|---------------------------------|
| Lupusaren behaketa bidezko kohorte prospektiboa-Gurutzeta   |                                 |
| Lupus Eritematoso Sistemikoa duten pazienteen arrisku kardiobaskularraren ebaluazioa  |                                 |
| Antipaludikoen toxikotasun goiztiarraren balorazioa Lupus eritematoso sistemikoa duten pazienteengan, koherentzia optikoko tomografiaren eta autofluoreszentziaren bidez: 10-2 kanpimetria automatizatuarekiko azterketa konparatiboa | <b>Gurutzetako Oftalmologia</b> |
| Registro Español de Lupus Eritematoso Sistémico (RELES): Gaixotasunaren konplikazio ez-inflamatorioen prebalentziaren azterketa   | <b>GEAS</b>                     |
| Lymphoma risk in SLE: A Consequence of Immune Suppression or Stimulation?   | <b>SLICC</b>                    |
| The Systemic Lupus International Collaborating Clinics (SLICC) Registry for Atherosclerosis in Systemic Lupus Erythematosus (SLE) And An International, Multi-Center, Prospective, Inception Cohort Study of                          | <b>SLICC</b>                    |



**Osakidetza**

EZKERRALDEA - ENKARTERRI - CRUCES  
ERAKUNDE SANITARIO INTEGRATUA  
ORGANIZACIÓN SANITARIA INTEGRADA  
EZKERRALDEA - ENKARTERRI - CRUCES



|   |   |
|---|---|
| Neuropsychiatric Systemic Lupus Erythematosus (NP-SLE).   |   |
| IRBIS: an International Registry for Biologics in SLE.  | <b>SLICC</b>                                    |
| AROSE. New criteria for the classification of SLE.  | <b>SLICC</b>                                    |
| Arteriopatia periferikoaren prebalentziaren eta arrisku-faktoreen ebaluazioa sindrome antifosfolipidoa duten pazienteengan                              |   |
| Tronbosi-arriskuarekin lotutako profil kliniko, immunologiko eta genetikoaren identifikazioa antifosfolipido antigorputzen eramaile diren pazienteengan | <b>Genetika Saila. Zientzia Fakultatea. EHU</b> |
| International Multi-Centre Study to Evaluate the Clinical Significance of aPS/PT for the Diagnosis of APS   | <b>Sapporo-ko unibertsitatea</b>                |
| Behaketa bidezko kohortea haurdun dauden eta gaixotasun autoimmune sistemikoa duten pazienteengan.  | <b>Obstetria. Gurutzeta</b>                     |
| Antiphospholipid Syndrome Alliance for Clinical Trials and International Networking (“APS ACTION”) International Clinical Database and Repository       | <b>APS ACTION</b>                               |
| International Prospective Study on Adherence to Treatment in Patients with Active Systemic Lupus Erythematosus  | <b>Cochin ospitalea</b>                         |
| Pre-eklanpsiaren arrisku-faktoreen azterketa prospektiboa   | <b>Obstetria. Gurutzeta</b>                     |
| Gaixotasun autoimmune sistemikoetan erabilitako terapia biologikoen erregistroa (BIOGEAS erregistroa)   | <b>GEAS</b>                                     |
| Behçet erregistroa  | <b>GEAS</b>                                     |
| Behçet-en gaixotasunaren oinarri genetikoak identifikatzea genomaren azterketa zabal baten bidez  | <b>Instituto López-Neyra, CSIC</b>              |
| RESCLE. Esklerodermiaren Espainiako Erregistroa   | <b>GEAS</b>                                     |
| Esklerodermiarekiko suszeptibilitateari lotutako faktore genetikoaren azterketa, genoma sistematikoki miatuz  | <b>Instituto López-Neyra, CSIC</b>              |
| REGAS. Sindrome Antisintetasaren Espainiako Erregistroa   | <b>GEAS</b>                                     |
| REHAP erregistroa   |   |
| Gaixotasun Minoritarioen erregistroa  |   |
| Kronikotasunaren estrategia   |   |

Ikerketa-lan horren emaitza gisa, Autoimmuneen Unitateak 21 argitalpen egin ditu aldizkari zientifikoetan, nazioarteko aldizkarietan gehienak.

**Kanpo-kolaborazioak**

1. Lupus Research Unit, St. Thomas' Hospital, Londres
2. Systemic Lupus International Collaborating Clinics (SLICC)
3. APS ACTION
4. Sapporo-ko unibertsitatea
5. Gaixotasun Autoimmune Sistemikoen Taldea (Grupo de Enfermedades Autoinmunes Sistémicas –GEAS)
6. EHUko Genetika, Antropologia Fisikoa eta Animalien Fisiologia Saila
7. Instituto de Parasitología y Biomedicina López-Neyra, CSIC, Granada



**Osakidetza**

EZKERRALDEA - ENKARTERRI - CRUCES  
ERAKUNDE SANITARIO INTEGRATUA  
ORGANIZACIÓN SANITARIA INTEGRADA  
EZKERRALDEA - ENKARTERRI - CRUCES

**Gurutzetako Unibertsitate Ospitalea**  
**Prestakuntza Espezializatuko Programa**  
**Bizkaia – Euskadi (Espainia)**



Industria farmazeutikoarekin ere elkarlanean jarduten du Saio Klinikoak egiten.

Jarduera zientifikoari buruzko informazio xehea Memoria osoan irakur daiteke: [“Ikerkuntza. Eranskina. Memoria Zientifikoa”](#)



**Osakidetza**

EZKERRALDEA - ENKARTERRI - CRUCES  
ERAKUNDE SANITARIO INTEGRATUA  
ORGANIZACIÓN SANITARIA INTEGRADA  
EZKERRALDEA - ENKARTERRI - CRUCES

**Gurutzetako Unibertsitate Ospitalea**  
**Prestakuntza Espezializatuko Programa**  
**Bizkaia – Euskadi (Espainia)**



## Prestakuntzaren ebaluazioa

Ebaluazioa ikasketaren motorra da eta ikasketa erraztera zuzenduta dago, beraz, indarrak eta ahultasunak antzeman eta hobekuntza planak ezarriko ditu. **“Ebaluazio formatiboa”** deitutako ebaluazio-mota horretarako, Gurutzetako Unibertsitate Ospitaleak gaitasunetan oinarrituta dauden zenbait metodo kualitatibo erabiltzen ditu. Behean aipatuko diren metodo horiei esker, informazio zehatz bat iturri anitzetatik lortu eta hainbat ikuspegi izan ditzake (gainbegiralearen ebaluazioa, norberak egindako hausnarketa eta autoebaluazioa). Informazio horrekin, **Urteko Ebaluazio Batzordeak** txosten bat lantzen du adostasunez, eta bertan, egoiliarren indarrak eta hobetzeko arloak (egongo balira) adierazten dira. Gaitasunetan oinarritutako txosten honek ezinbestean egindako ikastaroen egiaztagiriarekin batera **“Egoiliarren Urteko Txostena”** osatzen dute. Tutorea prestakuntza-prozesu guztiaren kudeaketaren arduraduna da eta Urteko Txostena emango dio ikasleari.

Gurutzetako Unibertsitate Ospitaleko Psikiatria Zerbitzuko BAMEek (Barneko Mediku Egoiliarrek) lortu beharreko gaitasunak XXI. mendeko medikuaren zazpi gaitasun-eremuetara egokitzen dira, Ospitaleko irakaskuntza Batzordeak zehaztutakoaren arabera:

1. Balio profesionalak, jarrerak, jokabidea eta etika.
2. Pazientea zaintzea eta trebetasun klinikoak.
3. Ezagutza medikoak / medikuntzaren oinarri zientifikoak.
4. Komunikazioa.
5. Osasun sistemaren testuinguruan oinarritutako praktika (Osasunaren sustatzailea eta Baliabideen Kudeatzailea).
6. Ikaskuntzan eta hobekuntzan oinarritutako praktika (Analisi kritikoa eta ikerketa).
7. Informazioaren erabilera.

Espezialitate honi dagozkion asistentzia eta irakaskuntza eta ikerketako gaitasunak [\*\*BARNE-MEDIKUNTZAKO espezialitatearen programa ofizialean\*\*](#) jasotzen dira.

**Gurutzetako Unibertsitate Ospitaleko ebaluazio sistema orokorra<sup>1</sup>.**

---

<sup>1</sup> Morán-Barríos J, Amutio E, Barbier L, Carrasco A, Gil-Lemus MA, Gómez B, Iriberrí M, Padilla L, Rodríguez-Iñigo MA, Saá R, Larrañaga I, Nieto J, Udaondo J y González-Larragán S. Evaluación del residente basada en competencias. El modelo del Hospital Universitario de Cruces. XXI Congreso de la Sociedad Española de Educación Médica Madrid 2013. FEM 2013; 16 (Supl 2): S62. Disponible en: <http://www.sedem.org/resources/abstractsSedem2013.pdf>.



**Osakidetza**

EZKERRALDEA - ENKARTERRI - CRUCES  
ERAKUNDE SANITARIO INTEGRATUA  
ORGANIZACIÓN SANITARIA INTEGRADA  
EZKERRALDEA - ENKARTERRI - CRUCES

**Gurutzetako Unibertsitate Ospitalea**  
**Prestakuntza Espezializatuko Programa**  
**Bizkaia – Euskadi (Espainia)**



[Irakaskuntza Batzordeak](#) eta Gaitasunen Ebaluazio Batzordeak ebaluazio-sistema zuzentzen dute. Sistema hori Gurutzetako Unibertsitate Ospitalea 2008. urtetik garatzen joan den [“Gaitasunetan oinarritutako Prestakuntza Espezializatua”](#) proiektuaren parte da. [Ebaluazio-metodoak](#) hauek dira:

- a. Errotazio bakoitzaren Gainbegirale zuzenaren ebaluazioa, Gaitasunetan oinarritutako formulario baten bidez (Gurutzetako Unibertsitate Ospitaleko berezko eredua)
- b. Tutorearekin aldian behingo elkarrizketak (gutxienez urtean bi)
- c. Autoebaluazioa
- d. Urteko Memoria (Egoiliarren Liburuaren baliokidea da) bi alderdi hauek sartzen ditu: jasotako gaitasunen gaineko hausnarketa eta asistentzia-, irakaskuntza- eta ikerketa-jardueren zein lanbidearekin erlacionatutako beste ekintzen kuantifikazioa
- e. Gaitasunetan oinarritutako Tutorearen urteko txostena
- f. Ebaluazio Batzordearen urteko balorazioa
- g. Irakaskuntza Batzordeak antolatutako derrigorrezko ikastaroak egitea
- h. Gaitasunetan oinarritutako urteko banako txostena

### **Egoiliarren ebaluazioa jasotako Prestakuntzaren gainean.**

1. Urtero, apirilean, Eusko Jaurlaritzaren Osasun Sailak Euskal Autonomia Erkidegoko egoiliar guztiei gogobetetze-inkesta bat bidaltzen die.
2. Bi urtez behin, otsaila eta martxoaren bitartean, Gurutzetako Unibertsitate Ospitaleko Irakaskuntza Batzordeak gogobetetze-inkesta bat bidaltzen du. Inkesta hau orain dela 20 urte egiten da. Emaitzak zerbitzuei eta egoiliarrei jakinarazten zaizkie.

Jarraian azaltzen dira egoiliarrak ebaluatzeko bi tresna funtsezko:

### **D.1.-URTEKO MEMORIA**

Gurutzetako Ospitaleko Irakaskuntza Batzordeak lantzen du dokumentua eta egoiliarrak aldizka osatuz joan behar du prestakuntza-aldian zehar. Memorian jasotzen dira egoiliarrak, oro har eta errotazio bakoitzean espezifikoki, lortzen dituen gaitasunak, errotazio bakoitzean egiten dizkieten ebaluazioak, eta gainerako irakaskuntza- eta ikerketa-jarduerak.

### **D.2.-ALDIZKAKO TUTORETZAK**

Garrantzizkoa da egoiliarren ebaluazioa banan-banakoa izatea, gerta litezkeen hutsuneak edo arazoak detektatu ahal izateko eta, ondorioz, konpondu edo hobetu ahal izateko. Guretzat garrantzi handia du autokritika arduratsua egiten irakastea, hobetu beharrean dauden alderdiak detektatzeko,



**Osakidetza**

EZKERRALDEA - ENKARTERRI - CRUCES  
ERAKUNDE SANITARIO INTEGRATUA  
ORGANIZACIÓN SANITARIA INTEGRADA  
EZKERRALDEA - ENKARTERRI - CRUCES

**Gurutzetako Unibertsitate Ospitalea**  
**Prestakuntza Espezializatuko Programa**  
**Bizkaia – Euskadi (Espainia)**



eta informazioa bilatzeko eta informazio hori kritikoki analizatzeko trebetasunak sustatzea, ikasteko oinarrizko tresna gisa (tutoretzapeko autoprestakuntza).

Helburu horiek lortzeko, aldizkako tutoretzetan oinarritutako gainbegiratze-plan bat ezarri dugu. Printzipioz, urtean bi tutoretza egiten dira (nahiz eta aldaketaren bat izan daitekeen, egoitza-urtearen eta egoiliarren premien arabera). Errotazio-aldaketetan egiten dira tutoretzak, amaitu berri den errotazioan egindako jarduerak ebaluatu ahal izateko eta hastera doan errotazioa planteatu ahal izateko.