



Osakidetza

EZKERRALDEA - ENKARTERRI - CRUCES
ERAKUNDE SANITARIO INTEGRATUA
ORGANIZACIÓN SANITARIA INTEGRADA
EZKERRALDEA - ENKARTERRI - CRUCES

Programa de Formación Especializada
Hospital Universitario Cruces
Barakaldo, Bizkaia – País Vasco (España)

Cirugía Pediátrica

Formación Especializada basada en Competencias Hospital Universitario Cruces

Visión Docente

Perfil profesional basado en siete dominios competenciales



El compromiso: acreditación docente como responsabilidad social

Referencia: Morán-Barríos J. **Un nuevo profesional para una nueva sociedad. Respuestas desde la Educación Médica: la formación basada en competencias.** Rev. Asoc. Esp. Neuropsiq. 2013; 33 (118): 385-405.

<http://www.revistaaen.es/index.php/aen/article/view/16614/16454>



Servicio de Cirugía Pediátrica / Formación Especializada del Hospital Universitario Cruces. Barakaldo.

Bizkaia. [CC BY-NC-ND](https://creativecommons.org/licenses/by-nc-nd/4.0/)



Osakidetza

EZKERRALDEA - ENKARTERRI - CRUCES
ERAKUNDE SANITARIO INTEGRATUA
ORGANIZACIÓN SANITARIA INTEGRADA
EZKERRALDEA - ENKARTERRI - CRUCES

Hospital Universitario Cruces
Programa de Formación Especializada
Barakaldo, Bizkaia – País Vasco (España)



Servicio de Cirugía Pediátrica

La especialidad de Cirugía Pediátrica es la especialidad que tiene como fundamento la aplicación del saber y quehacer médico-quirúrgico en el período de la vida humana que se extiende desde la concepción hasta el fin de la adolescencia. En nuestro país, este período comprende, en esencia, de la etapa neonatal hasta los 14-16 años. En consecuencia, el programa de formación en Cirugía Pediátrica implica necesariamente todos aquellos conocimientos de la Cirugía y la Pediatría que se estiman básicos para la especialidad.

A continuación, se detalla:

- Quiénes somos
- Dónde estamos
- Oferta Docente
- Itinerario Formativo (Rotaciones)
- Investigación
- Evaluación de la Formación



Osakidetza

EZKERRALDEA - ENKARTERRI - CRUCES
ERAKUNDE SANITARIO INTEGRATUA
ORGANIZACIÓN SANITARIA INTEGRADA
EZKERRALDEA - ENKARTERRI - CRUCES

Hospital Universitario Cruces
Programa de Formación Especializada
Barakaldo, Bizkaia – País Vasco (España)

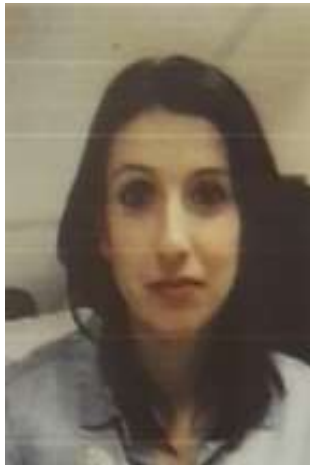


Quiénes somos



Jefe de Servicio

Dr. Jose Luis Blanco Bruned



TUTORA:

Dra.: Estibaliz Solórzano Rodríguez.



TUTOR:

Dr.: Arturo Galbarriatu Gutiérrez

El Servicio fue fundado en el año 1971 por el Dr. Ulises Ruiz, formado en la disciplina de Cirugía Pediátrica en EEUU, y ofrece formación completa siguiendo el programa específico diseñado por la Comisión Nacional de la Especialidad de Cirugía Pediátrica y está acreditado para la formación de especialistas desde el año 1972, con capacidad actual de 1 plaza de formación.



Osakidetza

EZKERRALDEA - ENKARTERRI - CRUCES
ERAKUNDE SANITARIO INTEGRATUA
ORGANIZACIÓN SANITARIA INTEGRADA
EZKERRALDEA - ENKARTERRI - CRUCES

Hospital Universitario Cruces
Programa de Formación Especializada
Barakaldo, Bizkaia – País Vasco (España)



En el 2009, el Ministerio de Sanidad realiza una auditoría docente sobre nuestro Servicio, que confirma la capacidad docente y cuyas recomendaciones servirán de guía para el desarrollo de este programa docente. Desde entonces han completado la formación en el Servicio 6 Residentes, todos los cuales se han incorporado progresivamente a la plantilla del Servicio, lo que ha permitido la necesaria renovación generacional del mismo.

El Servicio ha estado dirigido por:

Dr. Ulises Ruiz Ferrándiz, Dr. Gonzalo González Landa, Dra. Carmen Torres Piedra y el Dr. Francisco José Oliver Llinares. Actualmente es Jefe de Servicio EF el Dr. Jose Luis Blanco Bruned.

Los aspectos más relevantes en el desarrollo del Servicio en los últimos años han sido:

- ✓ la implementación de Unidades específicas de diagnóstico, tratamiento y seguimiento de patologías con especial prevalencia y complejidad, tales como la patología colorrectal, hendiduras faciales, malformaciones de pared torácica y patología tumoral.
- ✓ formación de los médicos integrantes del equipo en áreas de expertización para ofrecer una mejora en la calidad asistencial en el tratamiento de estas patologías complejas.
- ✓ Aplicación de técnicas quirúrgicas modernas aplicadas a la pediatría, tales como la laparoscopia en un número progresivamente mayor de patologías (laparoscopia en patología digestiva y urológica, toracoscopia), utilización de ecografía intraoperatoria, endourología.
- ✓ Revisión y mejora de la formación de residentes, incluyendo optimización del calendario de rotaciones poniendo énfasis en la evaluación continuada y contacto intensivo con los mismos, dado que el escaso número de médicos en formación (nunca mayor de dos) nos permite un mayor y mejor conocimiento de los mismos. Del mismo modo, y siguiendo las directrices de la Comisión de Docencia del Hospital, se está desarrollando un plan de formación de la especialidad basado en Competencias.

La plantilla está formada por:

1 Jefe de Servicio

9 Médicos adjuntos.

2 MIR en formación.



Osakidetza

EZKERRALDEA - ENKARTERRI - CRUCES
ERAKUNDE SANITARIO INTEGRATUA
ORGANIZACIÓN SANITARIA INTEGRADA
EZKERRALDEA - ENKARTERRI - CRUCES

Hospital Universitario Cruces
Programa de Formación Especializada
Barakaldo, Bizkaia – País Vasco (España)



La plantilla está estructurada en 3 Secciones no totalmente estancas: Cirugía General A (con áreas de Expertización en Patología Velofaríngea, Vía Aérea, Plástica y Tumoral), Cirugía General B (con áreas de expertización en Cirugía Colorrectal, Vía Aérea y Malformaciones de Pared Torácica) y Cirugía Urológica.

Dispone de las siguientes Áreas Asistenciales:

ÁREA DE HOSPITALIZACIÓN:

Se encuentra ubicada en distintas zonas del hospital pediátrico. Comparte con el servicio de Pediatría los recursos materiales y personal sanitario de las áreas correspondientes.

- Unidad Neonatal (6ªE).
- Unidad de Hospitalización de Lactantes hasta los 2 años de edad (6ªD).
- Unidad de Hospitalización de Preescolares (niños a partir de los 2 años cumplidos) (5ªD).
- Unidades de Cuidados Intensivos Pediátricos (UCIP).
- Unidad de Oncología Pediátrica (6ªE)

CONSULTAS EXTERNAS GENERALES:

- Disponemos de tres salas de consultas diarias, ubicadas en la 2ª planta de Consultas del Área de Pediatría del hospital. En ellas se atiende patología general concerniente a la Cirugía Pediátrica, así como la Urología Pediátrica, área en la que está formado específicamente todo Cirujano Pediátrico.

CONSULTAS ESPECÍFICAS DE CIRUGÍA PEDIÁTRICA Y PRUEBAS FUNCIONALES:

- Asimismo, el Servicio cuenta con tres salas de Consultas para exploración, ubicadas en la 6ªE (área quirúrgica pediátrica), centradas en el diagnóstico, tratamiento y seguimiento multidisciplinar de patologías más especializadas:



Osakidetza

EZKERRALDEA - ENKARTERRI - CRUCES
ERAKUNDE SANITARIO INTEGRATUA
ORGANIZACIÓN SANITARIA INTEGRADA
EZKERRALDEA - ENKARTERRI - CRUCES

Hospital Universitario Cruces
Programa de Formación Especializada
Barakaldo, Bizkaia – País Vasco (España)



- **Unidad Funcional Velofaríngea:** centrada en la atención de pacientes con Hendiduras Faciales (fisuras de labio-palatina) y alteraciones de función Velofaríngea.
- **Unidad Colorrectal y Ostomizados pediátricos:** que da respuesta a la necesidad de una atención personalizada y especializada de la patología colorrectal congénita (malformaciones ano rectales) y adquirida. Asume también la realización de pruebas funcionales específicas del área y manejo de enfermería de los pacientes ostomizados.
- **Unidad Funcional de Urología Pediátrica:** enfocada a la valoración, seguimiento y tratamiento integral de pacientes con patología funcional urológica, con especial dedicación a la realización de Urodinámica Pediátrica.
- **Unidad de Malformaciones de Pared Torácica:** centrada en la valoración y tratamiento de las deformidades torácicas (pectus carinatum y excavatum).

URGENCIAS:

Se ubican en el área específica destinada a urgencias de pediatría. El cirujano de guardia de Cirugía Pediátrica atiende a las llamadas de la Urgencia del Servicio de Pediatría, así como las de pacientes ingresados en plantas de pediatría y cuidados intensivos neonatales y pediátricos, tanto de nuestra especialidad como de otras que requieran su valoración.

Se realizan guardias de presencia física de 17 horas en días de diario, y de 24 horas los fines de semana y festivos, de forma que siempre hay un especialista formado en el hospital. Pudiendo haber, además, un residente acompañando al adjunto.

BLOQUE QUIRÚRGICO PEDIÁTRICO:

Es parte fundamental de la Unidad. Se encuentra localizado en el Area E del hospital, 5ª planta. Consta de 3 quirófanos que permanecen activos a diario, y que distribuyen su actividad entre la Cirugía Pediátrica y otras ocho especialidades que también atienden patología pediátrica con mayor o menor frecuencia (Oftalmología, Otorrinolaringología, Ortopedia infantil, Neurocirugía, Maxilofacial, Plástica, Dermatología, Ortodoncia), si bien corresponde a nuestro Servicio la mayor parte de la actividad, con una media de 35 sesiones quirúrgicas por mes. Dentro del mismo espacio físico, hay una Unidad de Recuperación Post Anestésica Pediátrica y una zona de Recepción de Pacientes (zona de Preanestesia, totalmente renovada en 2019) junto con la Sala de Espera para familiares.

En resumen, la distribución de la actividad quirúrgica se puede concretar en:



Osakidetza

EZKERRALDEA - ENKARTERRI - CRUCES
ERAKUNDE SANITARIO INTEGRATUA
ORGANIZACIÓN SANITARIA INTEGRADA
EZKERRALDEA - ENKARTERRI - CRUCES

Hospital Universitario Cruces
Programa de Formación Especializada
Barakaldo, Bizkaia – País Vasco (España)



- Tres quirófanos diarios en horario de mañana; uno de ellos dedicado a atender urgencias de pediatría.
- Tres quirófanos semanales en horario de tarde.
- Quirófano de Urgencias durante las 24h.

La actividad anual realizada (Cirugía general pediátrica y urología pediátrica) se revisa y envía al equipo responsable de Comunicación, que lo publica en la página web del hospital.

La actividad anual realizada está disponible en:

[MEMORIA ANUAL OSI EZKERRALDEA ENKARTERRI CRUCES](#)



Osakidetza

EZKERRALDEA - ENKARTERRI - CRUCES
ERAKUNDE SANITARIO INTEGRATUA
ORGANIZACIÓN SANITARIA INTEGRADA
EZKERRALDEA - ENKARTERRI - CRUCES

Hospital Universitario Cruces
Programa de Formación Especializada
Barakaldo, Bizkaia – País Vasco (España)



Dónde estamos

El Servicio de Cirugía Pediátrica se encuentra en la 5ª planta E Hospital Universitario Cruces:
Plaza de Cruces s/n. Barakaldo 48903.
Barakaldo, Bizkaia

[Ver Hospital en Google Maps](#)

La secretaria administrativa es:

- Dña. Rosa Mª Barquín Lozano

Teléfono: 946006342

Correo electrónico:

Secretaria.CpediatricaCruces@Osakidetza.net





Osakidetza

EZKERRALDEA - ENKARTERRI - CRUCES
ERAKUNDE SANITARIO INTEGRATUA
ORGANIZACIÓN SANITARIA INTEGRADA
EZKERRALDEA - ENKARTERRI - CRUCES

Hospital Universitario Cruces
Programa de Formación Especializada
Barakaldo, Bizkaia – País Vasco (España)



Oferta Formativa

Procedimientos/actividades asistenciales más relevantes

- Cirugía General Pediátrica y Urología Pediátrica. Todo ello según lo establecido por la Comisión Nacional de la Especialidad de Cirugía Pediátrica, para la formación de médicos especialistas en centros acreditados. El ámbito de actuación de la cirugía pediátrica implica, según el programa formativo, patología neonatal, malformaciones congénitas (ano rectales, de pared abdominal, urológicas...), patología ginecológica de la edad infantil, patología de pared torácica, Cirugía Mínimamente Invasiva, etc.
- Endoscopias: broncoscopia rígida y flexible de Urgencias, fibroendoscopia digestiva, urológica y nasofaríngea.
- Pruebas funcionales: manometría anorrectal, biopsias, biofeedback anorrectal, urodinamia y biofeedback urinario, pruebas de función velofaríngea, y control manométrico de deformidades de pared torácica.
- Servicio de atención continuada (Urgencias quirúrgicas).
- Interconsultas a nivel intra y extrahospitalario, así como consultas externas y atención a pacientes enviados por ONG a través de Osakidetza.

Dedicación especial

- Patología Colorrectal: Malformaciones congénitas y patología adquirida.
 - El centro Colorrectal y ostomizados nace con la idea de tratar de un modo multidisciplinar integral la patología colorrectal del niño. Integrado por personal especializado, así como equipo de enfermería formado en manejo de ostomías así como especialista en psicología clínica.
- Patología de pacientes con hendiduras faciales y alteraciones de la Función Velofaríngea:
 - Tratamiento multidisciplinar global. El Equipo está formado por cirujanos pediátricos con especial dedicación a este tipo de patología, logopeda, colaboración con cirugía maxilofacial y ortodoncia.
 - Programa ICHOM-Medicina Basada en el Valor en fisuras labio-palatinas.



Osakidetza

EZKERRALDEA - ENKARTERRI - CRUCES
ERAKUNDE SANITARIO INTEGRATUA
ORGANIZACIÓN SANITARIA INTEGRADA
EZKERRALDEA - ENKARTERRI - CRUCES

Hospital Universitario Cruces
Programa de Formación Especializada
Barakaldo, Bizkaia – País Vasco (España)



- Alteraciones funcionales urológicas, con una Unidad específica de Incontinencia Urinaria.
 - Manejo de trastornos funcionales del tracto urinario inferior
 - Manejo de la disfunción vesical neurógena secundaria a mielodisplasia.
- Anomalías de la pared torácica.
 - Tratamientos mínimamente invasivos y conservador de las malformaciones de la pared torácica.
 - Tratamiento quirúrgico de las mismas.

Para una mayor información, nuestra cartera de servicios está disponible en:

[El Hospital > Catálogo de Servicios > Cartera de Servicios.](#)

La Comisión de Docencia organiza [cursos \(ver actividades docentes\)](#) para completar la formación básica común a todas las especialidades.

Por parte del Servicio se fomenta la participación en cursos de interés formativo y rotaciones de especial interés para la formación del cirujano pediátrico (cursos de vía aérea y broncoscopia y fibroendoscopia digestiva, etc.). Los médicos residentes, durante los 5 años de formación, realizan de forma continuada entrenamiento laparoscópico y reciben cursos teórico-prácticos en el Hospital Virtual además de participar en la labor asistencial. Así mismo, como todos los residentes de otras Especialidades quirúrgicas del Hospital, reciben durante su formación como R-3 y R-4 un Curso de Habilidades Quirúrgicas en Microcirugía, que incluye entrenamiento con modelos animales artificiales e in-vivo.

Se dispone de un programa detallado de Sesiones Clínicas, impartidas tanto por residentes como por el personal adjunto, habiéndose incluido en los últimos tiempos las sesiones de Morbi Mortalidad, Sesiones de Programación quirúrgica, casos específicos, y de pase de guardia. Se está buscando una mayor imbricación con el programa de sesiones de Pediatría, así como colaboración con el mismo. También se asiste a Sesiones Multidisciplinares de Patología Específica: Nefrourológica, Tumores, Anomalías Vasculares. donde el Cirujano Pediátrico es parte fundamental, tanto en el diagnóstico como en la decisión de momento de la intervención quirúrgica en el caso que corresponda.



Osakidetza

EZKERRALDEA - ENKARTERRI - CRUCES
ERAKUNDE SANITARIO INTEGRATUA
ORGANIZACIÓN SANITARIA INTEGRADA
EZKERRALDEA - ENKARTERRI - CRUCES

Hospital Universitario Cruces
Programa de Formación Especializada
Barakaldo, Bizkaia – País Vasco (España)



Todas estas sesiones clínicas se realizan con diferente periodicidad:

- **Periodicidad diaria:** Sesión de Urgencias, en la que el médico residente analiza los detalles de actuación diagnóstica y terapéutica durante la guardia.
- **Periodicidad semanal:** Sesiones clínicas de diversa índole (bibliográficas, casos clínicos, multidisciplinarios, revisión y actualización de protocolos).
 - Sesión de Programación quirúrgica, cada jueves se analizan los casos quirúrgicos de la semana venidera, comentando con Anestesia Pediátrica y Enfermería quirúrgica las actuaciones pre-quirúrgicas y necesidades de material en los casos más complejos.
 - Sesión Nefrourológica
- **Periodicidad mínima mensual:**
 - Comité de Tumores Pediátricos (Comité multicéntrico con Hospital Donostia y Marqués de Valdecilla)
 - Sesión General Hospitalaria.
 - Sesión de Patología de Vía Aérea.
 - Sesión de Transición Velofaríngea-MaxiloFacial.
 - Sesión de Patología Digestiva.
 - Sesión de Morbi-Mortalidad.
 - Comité de Anomalías Vasculares



Osakidetza

EZKERRALDEA - ENKARTERRI - CRUCES
ERAKUNDE SANITARIO INTEGRATUA
ORGANIZACIÓN SANITARIA INTEGRADA
EZKERRALDEA - ENKARTERRI - CRUCES

Hospital Universitario Cruces
Programa de Formación Especializada
Barakaldo, Bizkaia – País Vasco (España)



Itinerario Formativo (Rotaciones)

El servicio dispone de normas generales de organización y funcionamiento, según las cuales el trabajo y demás actividades están distribuidos por secciones o Equipos de Trabajo entre las que se distribuyen las funciones; Asistenciales, Docentes, de Investigación y Administrativas. En cuanto a la organización de las funciones docentes, estas recaen principalmente en la Tutora de residentes y la Jefe de Servicio.

Seguimos un Plan de Rotaciones que se distribuye de forma básica atendiendo a las necesidades formativas del residente, y teniendo en cuenta su nivel progresivo de adquisición de habilidades teóricas y técnicas. Este plan tiene cierto carácter de flexibilidad, dada la necesidad de coordinar las rotaciones de los residentes de distintos años y externos que pueda recibir el servicio.

<u>1º año:</u>
<ul style="list-style-type: none">1º semestre Cirugía General de Adultos.
<ul style="list-style-type: none">2º semestre: Urgencias de Pediatría (2 meses) y Cirugía Pediátrica (Unidad Preescolares)
<u>2º año:</u>
<ul style="list-style-type: none">1º semestre: Cirugía pediátrica Neonatal y Lactantes (3-4 meses).
<ul style="list-style-type: none">2º semestre: Cuidados Intensivos Neonatales (1 mes), Cuidados Intensivos Pediátricos (1 mes), Cirugía Torácica (3 meses). Urología Pediátrica (2 meses)
<u>3º año:</u>
<ul style="list-style-type: none">1º semestre: Cirugía pediátrica Neonatal y Lactantes (incluyendo paso por la Unidad Colorrectal).
<ul style="list-style-type: none">2º semestre: Cirugía pediátrica Preescolar (incluyendo paso por Unidad de Fisurados y Función Velofaríngea).



Osakidetza

EZKERRALDEA - ENKARTERRI - CRUCES
ERAKUNDE SANITARIO INTEGRATUA
ORGANIZACIÓN SANITARIA INTEGRADA
EZKERRALDEA - ENKARTERRI - CRUCES

Hospital Universitario Cruces
Programa de Formación Especializada
Barakaldo, Bizkaia – País Vasco (España)



4º año:

- 1º semestre: Urología pediátrica (6 meses).

- 2º semestre: Urología Pediátrica (2 meses). Cirugía Hepática y Trasplante (Cirugía General Adultos). Rotaciones Externas optativas.

5º año:

- 1º semestre: Rotaciones Externas optativas.

- 2º semestre: Cirugía Pediátrica (a elección del residente)

De esta forma, se cumple con las rotaciones obligatorias que dictamina el programa nacional de la especialidad, pretendiendo que el paso por las áreas de Urología Pediátrica, Cirugía Preescolar y Cirugía Neonatal y del lactante cumplan un período de entre 9-12 meses, en los que el residente rota en dos períodos, uno al inicio de la especialidad, y otro cuando ya tiene un nivel más avanzado de conocimientos, para permitirle formar parte en primera persona en intervenciones de mayor complejidad.

Nuestros Médicos Residentes deberán realizar un período de rotaciones externas, tal como contempla el programa de la especialidad, encaminadas a profundizar en el conocimiento de áreas específicas en las que el hospital pueda no ofrecer suficiente formación, según las preferencias del médico residente en cuestión y las áreas de especial dedicación de que dispone el propio servicio. Dicha rotación será a elección del residente, y precisará la aprobación del Jefe de Servicio y Tutor, así como de la Comisión de Docencia.

Oferta de Formación a otros Residentes

Además de los Residentes propios, existe la posibilidad de aceptar rotantes de otras especialidades que estén interesados en ampliar su formación, así como residentes de Cirugía Pediátrica de otros centros que no ofrezcan alguno de los servicios que son de referencia en nuestro Servicio.



Osakidetza

EZKERRALDEA - ENKARTERRI - CRUCES
ERAKUNDE SANITARIO INTEGRATUA
ORGANIZACIÓN SANITARIA INTEGRADA
EZKERRALDEA - ENKARTERRI - CRUCES

Hospital Universitario Cruces
Programa de Formación Especializada
Barakaldo, Bizkaia – País Vasco (España)



Investigación

El Hospital cuenta con un apoyo a la investigación por parte del **Instituto de Investigación BioCruces**

Los proyectos de investigación dirigidos por facultativos del Servicio y en la cual están o han estado participando médicos residentes a lo largo de los últimos años son los siguientes:

“Utilidad de la calprotectina como marcador inflamatorio en el diagnóstico diferencial de la apendicitis aguda y otros dolores abdominales agudos”.

“Programa experimental de preservación de fertilidad para niños prepúberes con cáncer y síndromes genéticos”

“Uso de la Realidad Virtual como medida de disminución de la ansiedad preoperatoria en pacientes pediátricos”

“Plataforma multisistémica para el diseño, desarrollo y validación de biomateriales personalizados para la reparación tisular (Bioplat)”

“Investigación en tecnologías de soporte para bioimpresión 4D intraoperatoria de injertos de precisión personalizados”

“Validación prospectiva del score TWIST para el diagnóstico de torsión testicular en niños”.

El residente se incorpora progresivamente a las tareas de investigación, pudiendo iniciar su tesis doctoral a partir de finalizar el 2º año de residencia. Una información detallada sobre la actividad científica está disponible en la Memoria anual.

MEMORIA CIENTÍFICA



Osakidetza

EZKERRALDEA - ENKARTERRI - CRUCES
ERAKUNDE SANITARIO INTEGRATUA
ORGANIZACIÓN SANITARIA INTEGRADA
EZKERRALDEA - ENKARTERRI - CRUCES

Hospital Universitario Cruces
Programa de Formación Especializada
Barakaldo, Bizkaia – País Vasco (España)



Evaluación de la Formación

La evaluación es el motor del aprendizaje y está dirigida a facilitararlo mediante la detección de fortalezas y debilidades y el establecimiento de planes de mejora. Para este tipo de evaluación, llamado “**evaluación formativa**”, el Hospital Universitario Cruces utiliza una serie de métodos cualitativos, más abajo mencionados, basados en competencias, que nos permiten obtener una información de múltiples fuentes y con distintos enfoques (evaluación por supervisores, reflexión personal y autoevaluación). Con dicha información, el **Comité de Evaluación Anual** elabora un informe por consenso, donde se reflejan las fortalezas del residente y sus áreas de mejora, si las hubiera. Este informe basado en competencias junto con la certificación de los cursos obligatorios realizados, forman el “**Expediente Anual del Residente**”. El Tutor es el responsable de la gestión de todo el proceso de formación y de entregarle el Expediente Anual.

Las competencias que deben alcanzar los MIR del Servicio de Cirugía Pediátrica en el HU Cruces corresponden a los siete dominios competenciales del médico en el siglo XXI definidos por la Comisión de Docencia del Hospital:

1. Valores profesionales, actitudes, comportamiento y ética.
2. Cuidados del paciente y Habilidades clínicas.
3. Conocimientos Médicos/Fundamentos científicos de la medicina.
4. Comunicación.
5. Práctica basada en el contexto del Sistema de Salud (Promotor de la Salud y Gestor de Recursos).
6. Práctica basada en el aprendizaje y la mejora (Análisis crítico e investigación.)
7. Manejo de la información.

Las competencias asistenciales, docentes y de investigación propias de la especialidad se recogen en el [Programa oficial de la especialidad de Cirugía Pediátrica](#)

Sistema general de evaluación del Hospital Universitario Cruces¹.

El sistema de evaluación está dirigido desde la [Comisión de Docencia](#) y el Comité de Evaluación de Competencias. Dicho sistema es parte del proyecto “**Formación Especializada basada en**

¹ Morán-Barrios J, Amutio E, Barbier L, Carrasco A, Gil-Lemus MA, Gómez B, Iriberry M, Padilla L, Rodríguez-Iñigo MA, Saá R, Larrañaga I, Nieto J, Udaondo J y González-Larragán S. Evaluación del residente basado en competencias. El modelo del Hospital Universitario de Cruces. XXI Congreso de la Sociedad Española de Educación Médica Madrid 2013. FEM 2013; 16 (Supl 2): S62. Disponible en: <http://www.sedem.org/resources/abstractsSedem2013.pdf>.



Osakidetza

EZKERRALDEA - ENKARTERRI - CRUCES
ERAKUNDE SANITARIO INTEGRATUA
ORGANIZACIÓN SANITARIA INTEGRADA
EZKERRALDEA - ENKARTERRI - CRUCES

Hospital Universitario Cruces
Programa de Formación Especializada
Barakaldo, Bizkaia – País Vasco (España)



Competencias” que el Hospital Universitario Cruces está desarrollando desde el año 2008. Los **métodos de evaluación** son:

- a. Evaluación por el supervisor directo de cada rotación, mediante un Formulario basado en rúbricas por competencias (modelo propio del HU Cruces)
- b. 4 Entrevistas periódicas con el Tutor.
- c. Actividades complementarias realizadas por el residente durante su año formativo
- d. Autoevaluación
- e. Memoria anual (equivale al Libro del Residente) que incluye dos aspectos: reflexión sobre competencias adquiridas y cuantificación de la actividad asistencial, docente, de investigación y de otras actividades relacionadas con la profesión.
- f. Informe anual formativo del Tutor basado en competencias
- g. Valoración anual por el Comité de Evaluación
- h. Cumplimiento de los cursos obligatorios organizados por la Comisión de Docencia

Valoración por el residente de la Formación adquirida.

1. Anualmente, en el mes de abril, el Departamento de Salud del Gobierno Vasco remite una encuesta de satisfacción a todos los residentes de la Comunidad Autónoma Vasca.
2. Bienalmente, entre febrero y marzo, la Comisión de Docencia del HU Cruces, envía una encuesta de satisfacción. Esta encuesta se realiza desde hace 20 años.

Los resultados son puestos en conocimiento de los servicios y los residentes.



Osakidetza

EZKERRALDEA - ENKARTERRI - CRUCES
ERAKUNDE SANITARIO INTEGRATUA
ORGANIZACIÓN SANITARIA INTEGRADA
EZKERRALDEA - ENKARTERRI - CRUCES

Hospital Universitario Cruces
Programa de Formación Especializada
Barakaldo, Bizkaia – País Vasco (España)



Cirugía Pediátrica ©