



Osakidetza

EZKERRALDE-ENKARTERRI-GURUTZETAKO  
ERAKUNDE SANITARIO INTEGRATUA  
ORGANIZACIÓN SANITARIA INTEGRADA  
EZKERRALDEA ENKARTERRI CRUCES



EUSKO JAURLARITZA  
GOBIERNO VASCO

OSASUN SAILA  
DEPARTAMENTO DE SALUD



Hemen deskargatu  
dezakezu dokumentua

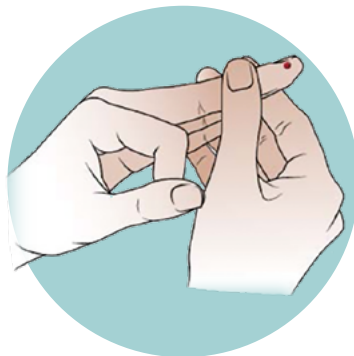
Endokrinologia eta Nutrizio Zerbitzua

# GLUZEMIA KAPILARRA neurtzeko teknika



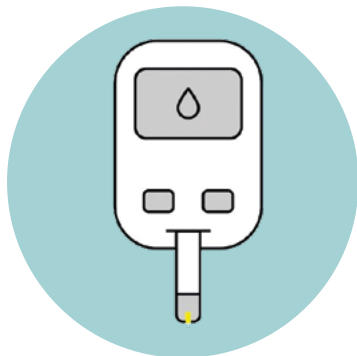
1

Eskuak ur  
eta xaboiz  
garbitu.



4

Apur batez estutu  
atzamarra, odol-tanta  
irten arte. Ez estutu  
ziztadatik gertu.



2

Glukometroan  
sartu zerrenda.  
Tanta eskatu  
arte itxaron.



5

Atzamarraren punta  
zerrendara hurbildu,  
odol-tanta xurgatu  
arte.



3

Ziztatzaillearekin  
ziztatu atzamarra.  
Atzamarraren aldea  
erabili. Oinarritik  
atzamarraren  
puntara estutu.

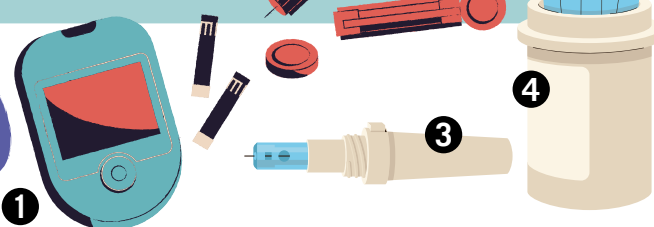


6

Emaitza idatzi.

## BEHARREZKO MATERIALA

- 1 Glukometroa (gluzemia neurtzeko gailua)
- 2 Lantzatxoak
- 3 Ziztatzaillea
- 4 Gluzemiazerrendak



Hemen duzu bideoa eskuragarri:  
<https://youtu.be/qQ6KjV2j-zl>

