



Osakidetza

EZKERRALDE-ENKARTERRI-GURUTZETAKO
ERAKUNDE SANITARIO INTEGRATUA
ORGANIZACIÓN SANITARIA INTEGRADA
EZKERRALDEA ENKARTERRI CRUCES



EUSKO JAURLARITZA
GOBIERNO VASCO

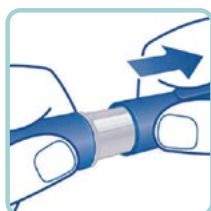
OSASUN SAILA
DEPARTAMENTO DE SALUD



Hemen deskargatu
dezakezu dokumentua

Endokrinologia eta Nutrizio Zerbitzua

INTSULINA INJEKTATZEKO TEKNIKA



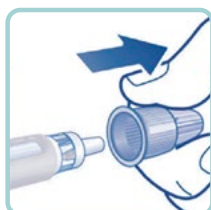
1 Egiatzatu **intsulina zuzena dela** eta estalkia kendu.



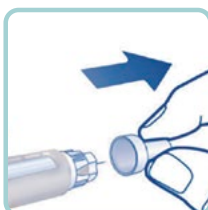
2 Egiatzatu intsulina **argia eta pikorrik gabekoa dela**.



3 Orratz bat hartu eta kiribildu, kanpoko estalkia kendu ostean.



4 Orratzaren kanpoko estalkia kendu eta gorde.



5 Orratzaren barruko estalkia kendu eta bota.



6 Dosifikagailuan **bi unitate** aukeratu, orratza **purgatzeko**.



7 Gailua gorantz begira duzula sakatu sakagailua, dosien kontagailuak 0 adierazi arte.



8 Egiatzatu **tantak ateratzen direla intsulinatik**; hala ez bada, berriz purgatu.



9 Eman behar den intsulino **bi unitate** aukeratu.



10 Orratza sartu azalean, angelu zuzenean.



11 Sakagailua sakatu kontagailuak 0 adierazi arte.



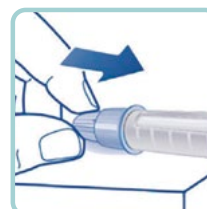
12 **6-10 segundoz** utzi orratza sartuta.



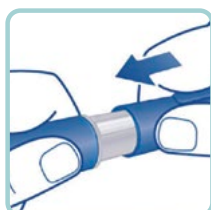
13 Orratza eta gailua kendu azaletik.



14 Orratzaren kanpoko estalkia jarri.



15 Orratza askatu eta orratzen edukiontzira bota.



16 Berriz ere jarri gailuaren estalkia, argitik babesteko.

Hemen duzu bideoa eskuragarri:
<https://youtu.be/KtOBiMVai68>



*Gailua erabiltzen den bakoitzean aldatu behar da orratza.